

## **Tec Superflex 10**

En vattentät lösning källaryttväggar





## Är en vattentät betong ogenomsläpplig för vatten?

Talrika vetenskapliga undersökningar har sysslat med denna problematik, med fukttransporten genom "porösa" byggnadsmaterialet "betong genomsläpplig för vatten".

När källarutrymmet ända till souterrängvåningar ska utnyttjas för kvalitetsändamål, så ska vid betongkonstruktioner, även Vattentäta betongkonstruktioner dessutom vidtagas tätningsåtgärder av hög kvalitet.

### **Viktiga hänvisningar för arkitekter och byggnadsentreprenörer:**

Riktlinjen för planeringen och utförandet av tätningen vid byggnadsdelar med markkontakt med plastmodifierade bitumenbeläggningar kräver:

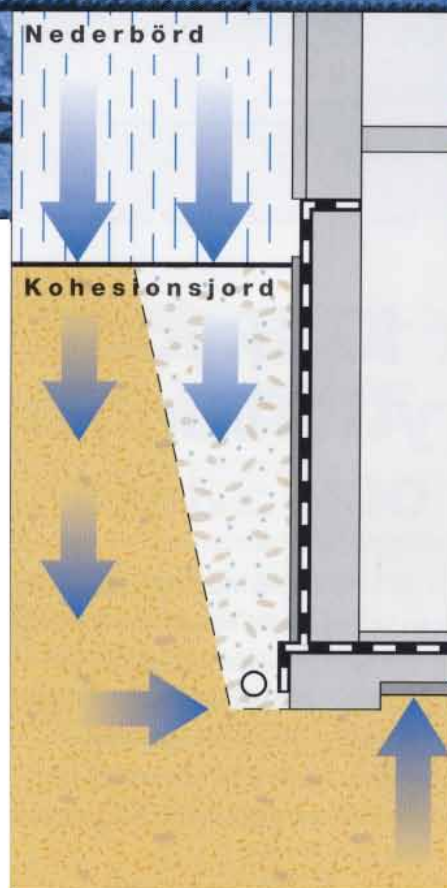
3 mm torrsiktjtjocklek vid markfukt/icketryckande vatten och 4 mm torrsiktjtjocklek vid tryckande vatten.





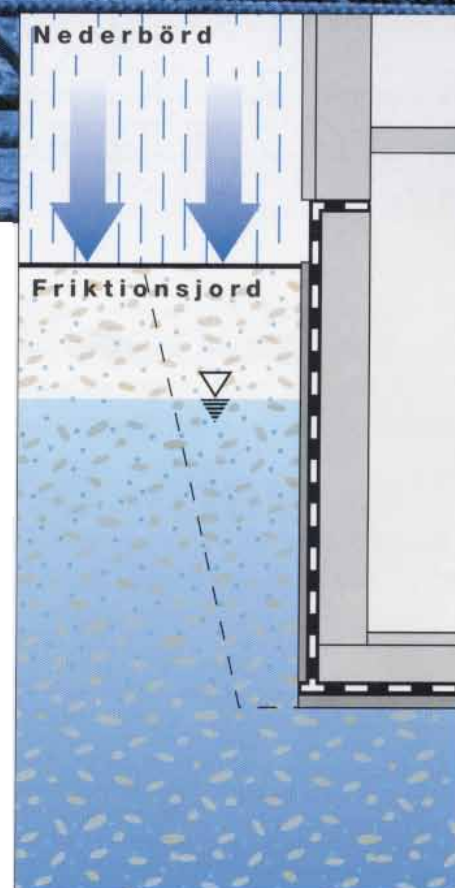
### Markfukt

Markfukt är det i jordmånen befintliga, kapillärbundna vattnet: tex markfukt, ringvatten, häftvatten och kapillärvatten. Det är vatten som genom kapillärkrafterna leds bort också mot tyngdkraften. Som markfukt betecknas också det vatten som härstammar från nederbörd och som inte däms, alltså sipprande vatten vid friktionsjord.



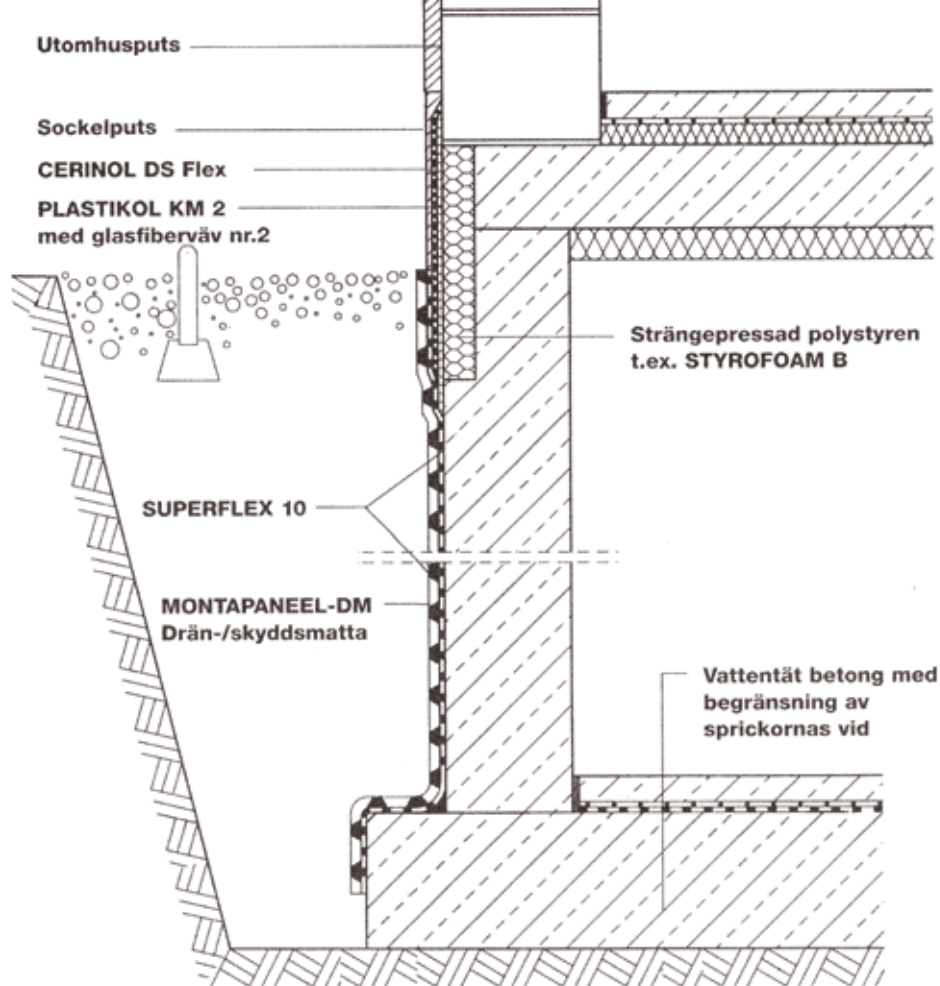
### Icke-tryckande vatten

Icke-tryckande vatten är ytvatten och sipprande vatten flytande i droppar. Det är vatten som inte utövar hydrostatiskt tryck på tätningen. Det här kan antagas förekomma hos kohesionsjord och/eller vid sluttningar kombinerat med en fungerande dränering enligt DIN 4095.



### Tryckande vatten

Tryckande vatten är vatten som utifrån utövar tryck på byggnaden. Det här trycket är återigen beroende på den omgivande vattenpelaren, tex grund-, lugn- eller skiktvattnen (skiktvattnen = vatten i jordlagren). Tryckande vatten kan också antagas förekomma när en dränering vid kohesionsjord och/eller vid sluttningar inte är möjlig eller inte utförs.

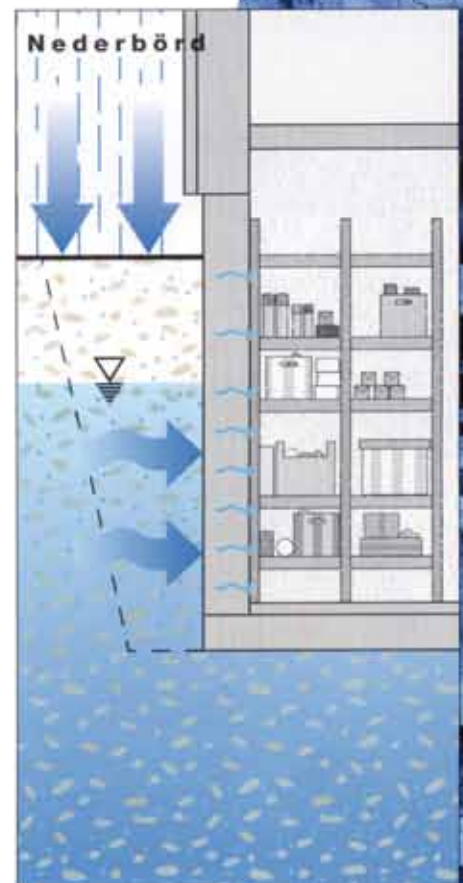


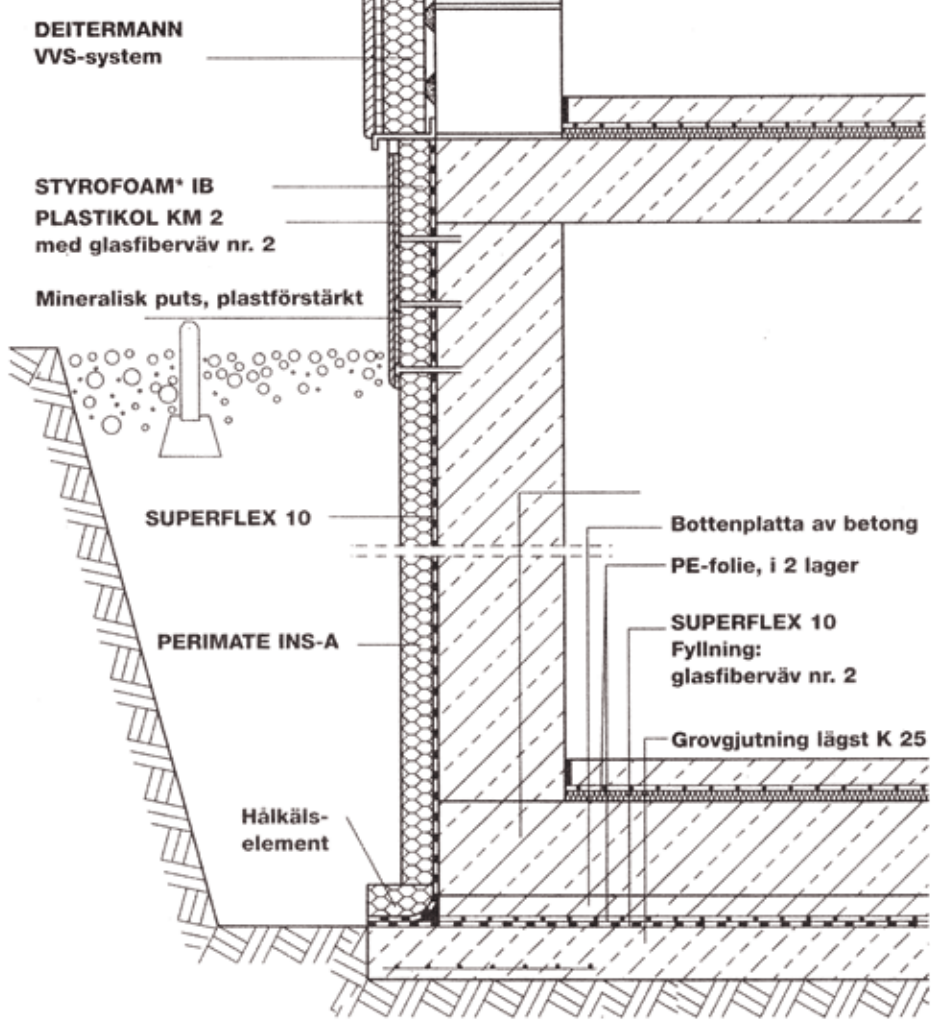
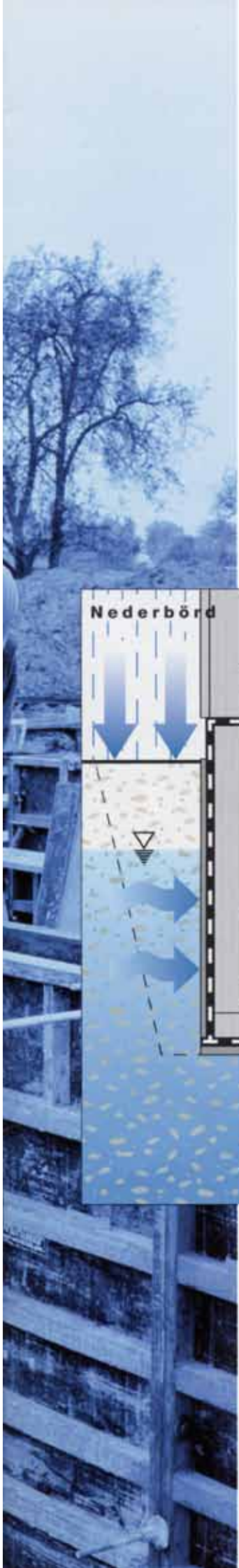
## Tec Superflex 10 skyddar källarytterväggar varaktigt och säkert

En utvändig tätning med SUPERFLEX 10 är en tätning av hög kvalitet och därmed en god ekonomisk lösning, eftersom SUPERFLEX 10 tätar varaktigt och säkert vid alla lastfall. På så sätt förhindras betongens kapillära fuktupptagning och därmed vattentransporten in i byggnaden.

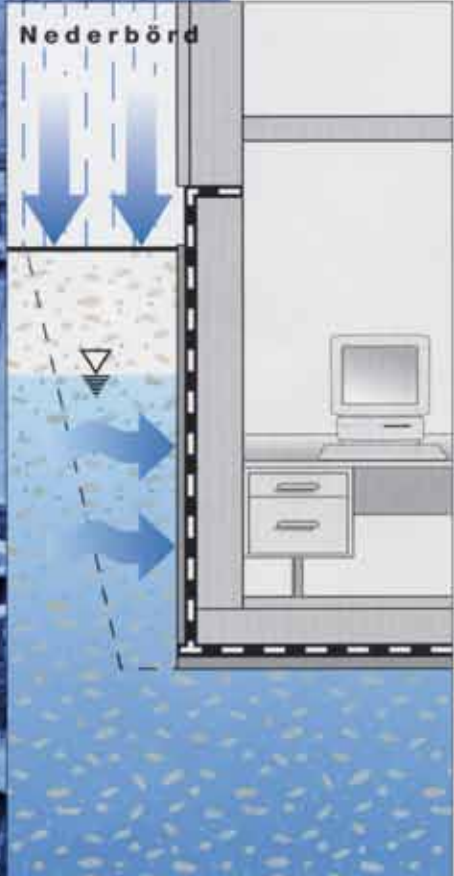
Resultatet: Ett påtagligt förbättrat rumsklimat, som möjliggör även en kvalitetsanvändning av källarutrymmen ända till deras användning som souterrängvåningar, arkiv- och datautrymmen.

En källare som tillverkats av Vattentät betong ställer alltid särskilda krav på konstruktionen, betongteknologin, kontrollen av arbetsuppförandet såväl som på betongens efterbehandling.





\* Varumärke - The Dow Chemical Company



Så ska tex prov utföras för att begränsa sprickornas bredd. Det betyder följaktligen att byggnadsdelar ska dimensioneras på ett sätt så att skadande sprickor i betongen inte kan uppstå.

Förses däremot en VO-betongkonstruktion med en SUPERFLEX 10 tätning, så måste endast påvisas en vanlig "spricksäkring", dvs sprickornas vidd på 0,3 mm.

Detta reducerar påtagligt armeringen och därmed byggstommens kostnader.

## Tec Superflex 10

– en vattentät lösning för  
källarytterväggar

Med hjälp av detta beprövade system i förbindelse med genomtänkta detaljer som rörgenomföringshylsor från Doyma, en tillförlitlig fogutformning och verksamma fördämnings- och dräneringsmöjligheter skapas varaktigt användbara utrymmen.

Denna 2-komponent-plast-bitumentätningssmassa kan direkt appliceras på mineraliska underlag. Det betongunderlag som ska beläggas måste emellertid ha god bärförmåga, vara fast och fritt från hindrande substanser. Håligheter och porer i betongytan måste lagas genom en skrapspackling med Tec Superflex 10.

### Tec Superflex 10 kännetecknas av följande egenskaper:

- Hög häftdraghållfasthet även på fuktiga betongunderlag.
- Kan bearbetas kallt; följaktligen inga lösningsmedelsångor vid bearbetning i grundgraven.
- Hög överbrygning av sprickor.
- Söm- och foglös bearbetning och homogen inarbetning av rörgenomföringar och foglister.
- Förbättrar påtagligt källarutrymmenas rumsklimat.

Den utvändiga tätningen med Tec Superflex 10 från DEITERMANN och en konstruktivt rätt dimensionerad betongkällare med optionen att kunna användas meningsfullt och för kvalitativa ändamål, kompletterar varandra alldeles utmärkt.

I början av tätningsarbeten görs en grundning med EUROLAN 3 K, utspädd med vatten 1:10 volymdelar.

### Den egentliga yttätningens skiktjocklek av Tec Superflex 10 beror på vattenbelastningen:

Markfukt	4-5 l/m <sup>2</sup>
icke-tryckande vatten (se ovan)	4-5 l/m <sup>2</sup>
tryckande vatten (se ovan)	6 l/m <sup>2</sup>

Vid tryckande vatten inarbetas DEITERMANN glasfiberväv nr. 2. Detta möjliggör ett ytterligare säkerhetsmoment vid kontrollen av skiktjockleken. På grund av sin användarvänliga konsistens kan Tec Superflex 10 bearbetas lika bra på lodräta som på vågräta ytor. Det lämpar sig följaktligen också som mellantätning i tvåskiktsbetong.



## Montapaneel DM. Säker dränering och säkert på skyddsskikt på Tec Superflex 10

### Speciella fördelar:

- Kontrollerat enligt DIN 4095 "Tätning och dränering för konstruktionsanläggningar".
- Dränerande och tryckfödelande folie som skyddar tätningen.
- Beständig mot kemikalier som brukar förekomma i jordmånen.

MONTAPANEEL DM är ett dränerings- och skyddsskikt i våder av polystyren och geotextil.

MONTAPANEEL DM lämpar sig som dränering på Tec Superflex 10, vid lastfallet icke-tryckande, såväl samtidigt som skyddsskikt vid lastfallen markfukt, icke-tryckande vatten och tryckande vatten.

MONTAPANEEL DM används huvudsakligen på vertikala byggnadsdelar. Innan isolerskivor appliceras, måste tätningen vara tillräckligt fast och uttorkad.



## Säkrare systemlösning för källarytterväggar av betong med Perimeterisolering

Tec Superflex 10 i kombination med Perimate-isoleringsplattor av DOW:  
Att täta och isolera systematiskt.

Kraven på värmeskydd och byggnadsklimat i källarområdena är så stora som aldrig förr. För att uppnå optimala resultat, bearbetas Tec Superflex 10 i kombination med DOWs beprövade blåa strängpressade polystyren-hårdskumplattorna Perimate DI eller Perimate INS. Den här systemkombinationen uppfyller de högsta kraven på vattentäthet, värmeisolering och tätningens skydd. Uppförandet är enkelt och ekonomiskt. Genast när tätningen har uttorkat, påklistras de polystyrenhårdskumplattorna punktvis med Tec Superflex 10, i tryckvattnet påklistras hela ytan. Sex handflatstora klisterpunkter garanterar en säker fixering. Både Perimate DI och Perimate INS har av byggnadskontrollen godkänts som perimeterisolering.

Med detta uppnås inte endast att tätningen skyddas mot skador utan framför allt uppnås ett utmärkt värmeisoleringsvärde på  $R = 0,035 \text{ W/m k}$ . Perimate DI uppfyller kraven enligt DIN 4095 och garanterar en hög avrinningskapacitet på dräneringslagret.

Båda plattorna har även vid en kontinuerlig belastning en hög tryckhållfasthet. En ytterligare viktig aspekt: Genast efter att isoleringsplattorna har fastklistrats kan jordmånen åter hällas på plats.



**Saint-Gobain Byggprodukter AB**

Box 707, Gårdsvägen 18, 169 27 Solna  
Tel: 08-625 61 00, Fax: 08-625 61 80  
Webbplats: [www.weber.se](http://www.weber.se)